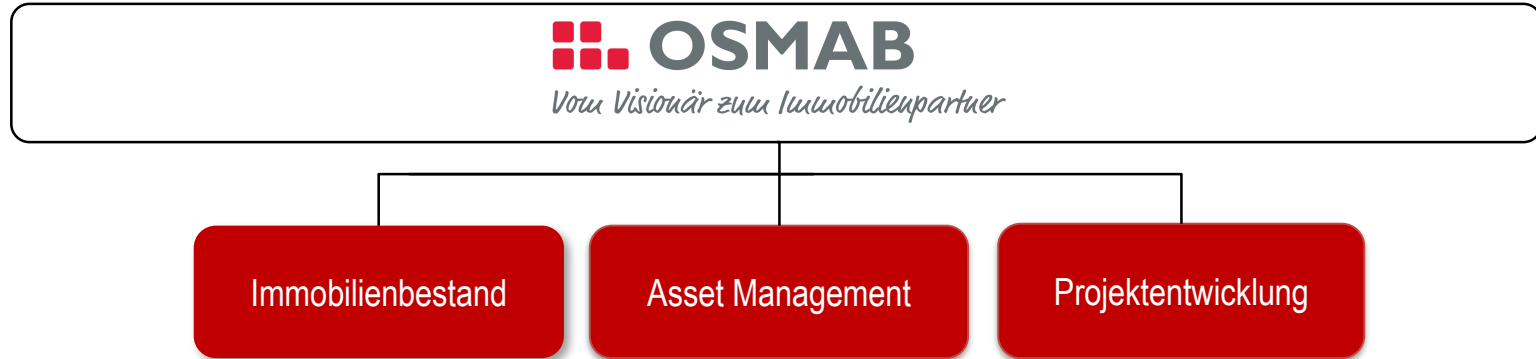




Vom Visionär zum Immobilienpartner

Organigramm der OSMAB Unternehmensgruppe

Übersicht über die OSMAB Unternehmensgruppe



Übersicht über die OSMAB Unternehmensgruppe



Vom Visionär zum Immobilienpartner

Immobilienbestand

Asset Management

Projektentwicklung

Wohnimmobilie

Gewerbeimmobilie

100%

OSMAB Wohnen
GmbH
Geschäftsführer:
Anton Mertens
Holger Kirchhof

100%

OSMAB Gewerbe
GmbH
Geschäftsführer:
Anton Mertens
Holger Kirchhof

100%

OSMAB Porz
GmbH
Geschäftsführer:
Anton Mertens
Holger Kirchhof

100%

OSMAB Porz 2
GmbH
Geschäftsführer:
Anton Mertens
Holger Kirchhof

94%

GbR OSMAB Behrenstr.
Geschäftsführer:
Anton Mertens

94%

GbR OSMAB GoHa 36
Geschäftsführer:
Anton Mertens

94%

GbR OSMAB GoHa 38
Geschäftsführerin:
Inga Mertens

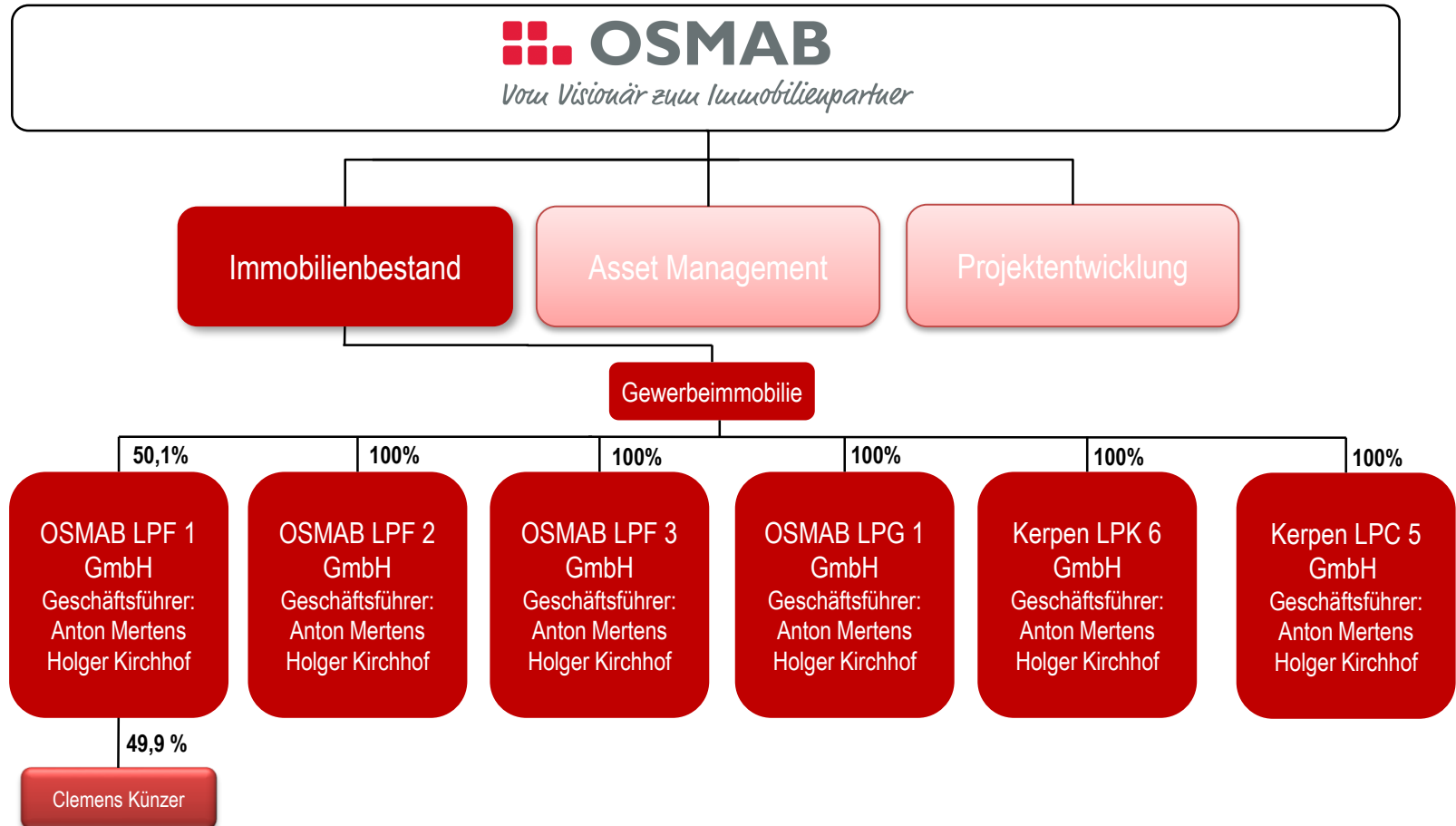
94%

GbR OSMAB GoHa 44
Geschäftsführer:
Anton Mertens

94%

GbR OSMAB Piccoloministr.
Geschäftsführerin:
Inga Mertens

Übersicht über die OSMAB Unternehmensgruppe



Übersicht über die OSMAB Unternehmensgruppe



Vom Visionär zum Immobilienpartner

Immobilienbestand

Asset Management

Projektentwicklung

Gewerbeimmobilie

100%

OSMAB Köln Süd 1
GmbH
Geschäftsführer:
Anton Mertens
Holger Kirchhof

100%

OSMAB Köln Süd 2
GmbH
Geschäftsführer:
Anton Mertens
Holger Kirchhof

70%

OSMAB Niehl 1
GmbH
Geschäftsführer:
Anton Mertens
Jürgen Schmitz

100%

OSMAB Bonn 1
GmbH
Geschäftsführer:
Anton Mertens
Holger Kirchhof

100%

OSMAB
Köln Gleisdreieck
GmbH
Geschäftsführer:
Anton Mertens
Holger Kirchhof

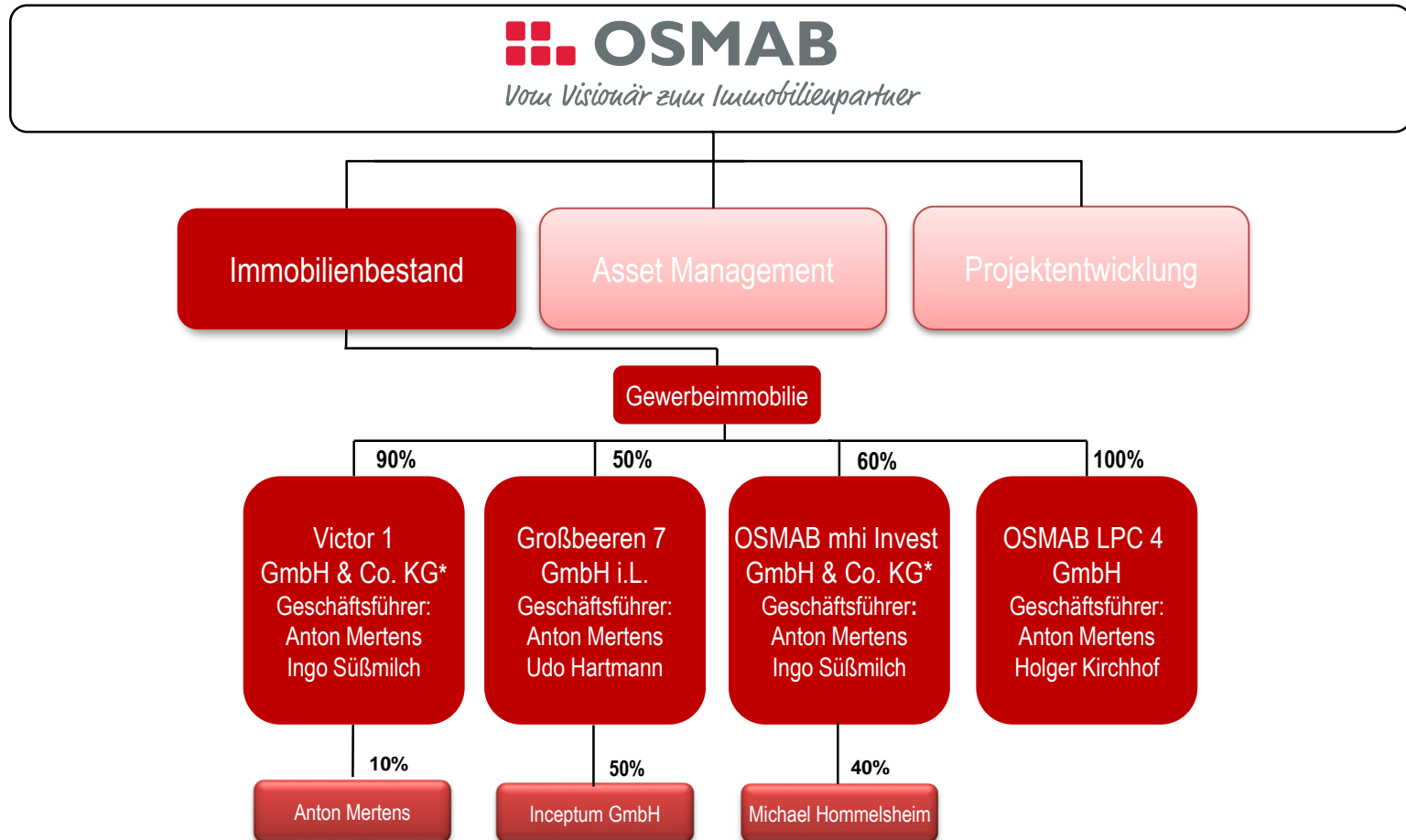
100%

OSMAB
Pulheim 1
GmbH
Geschäftsführer:
Anton Mertens
Holger Kirchhof

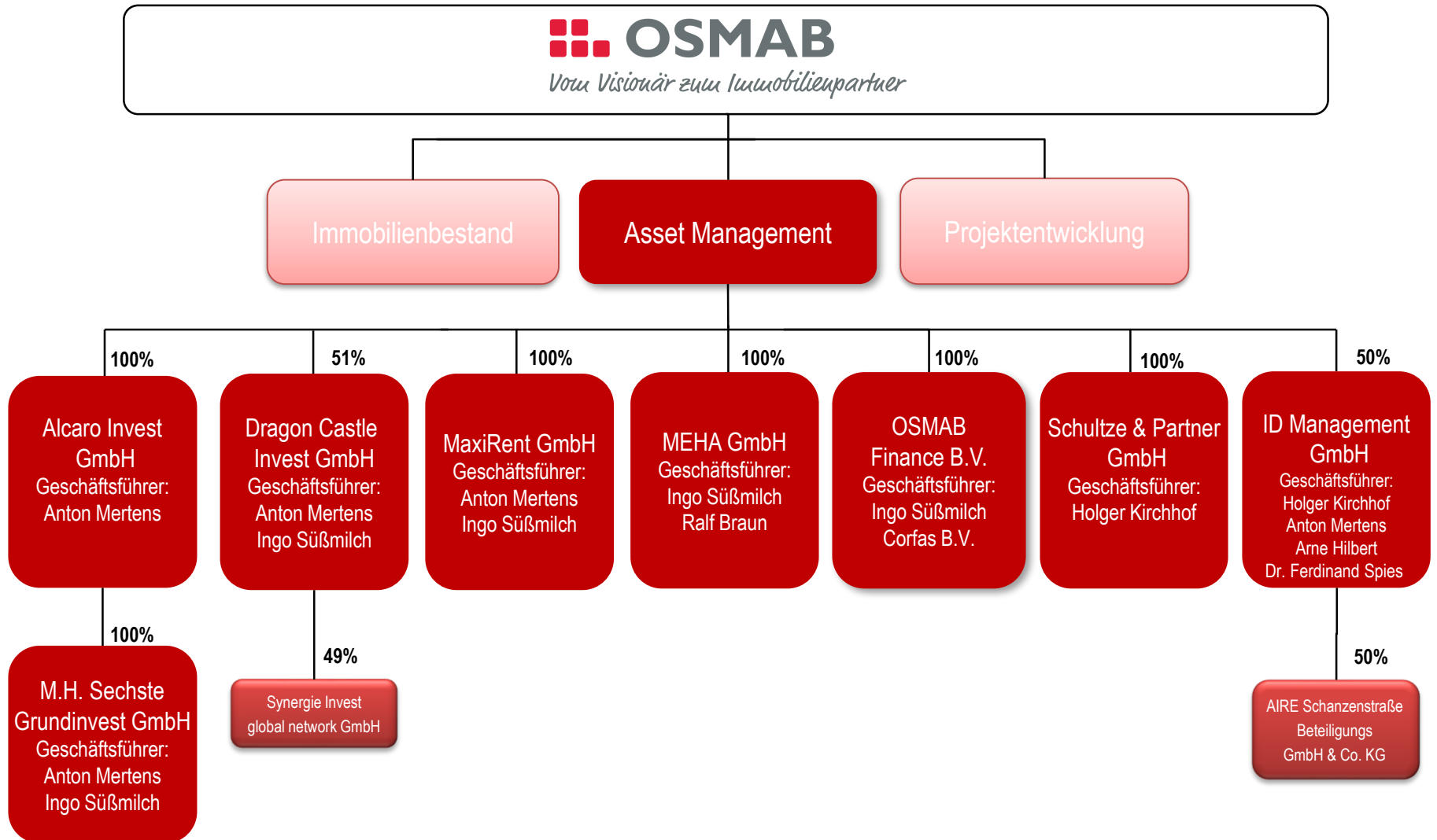
30%

Jürgen Schmitz
Verwaltungs GmbH

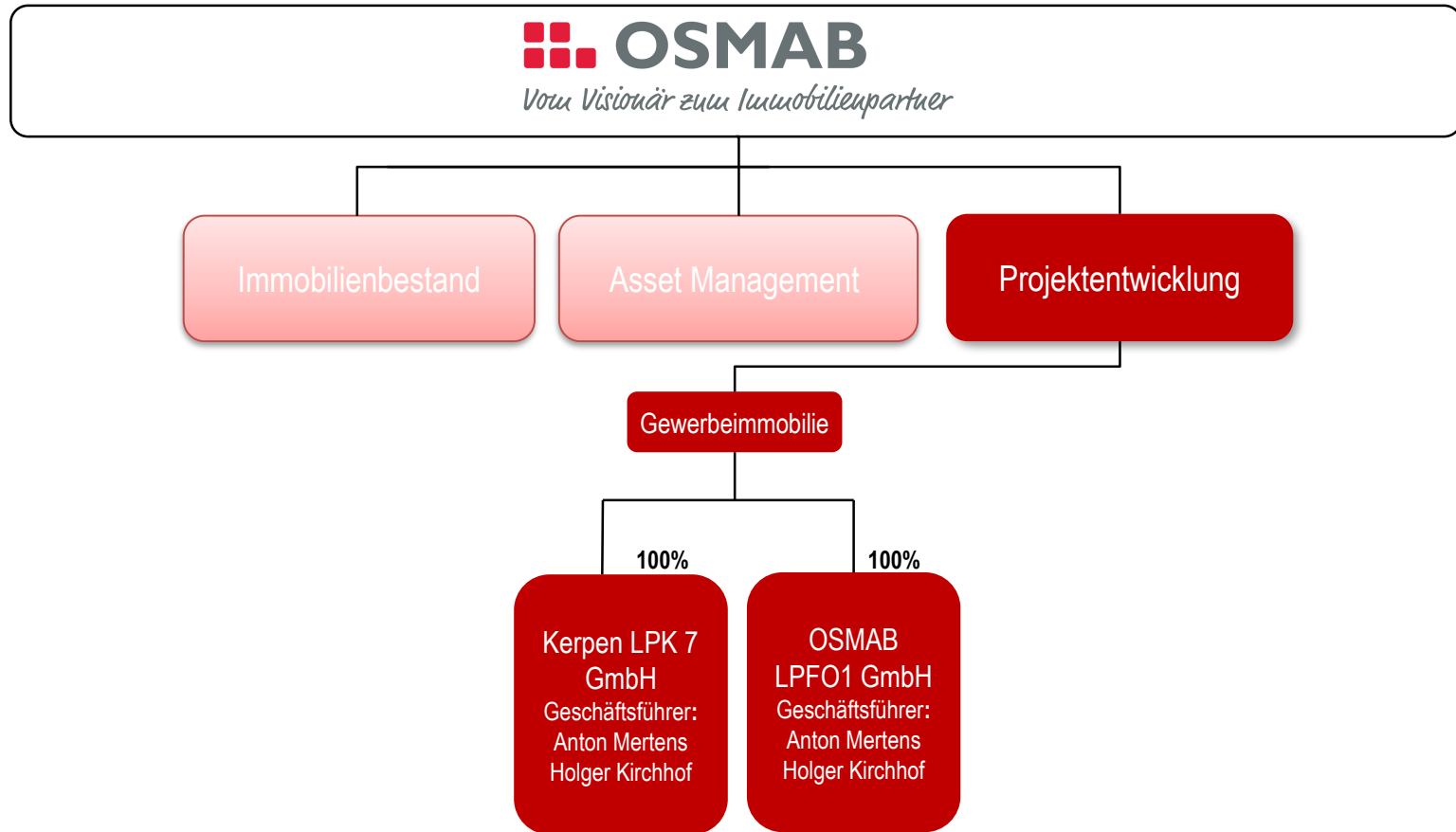
Übersicht über die OSMAB Unternehmensgruppe



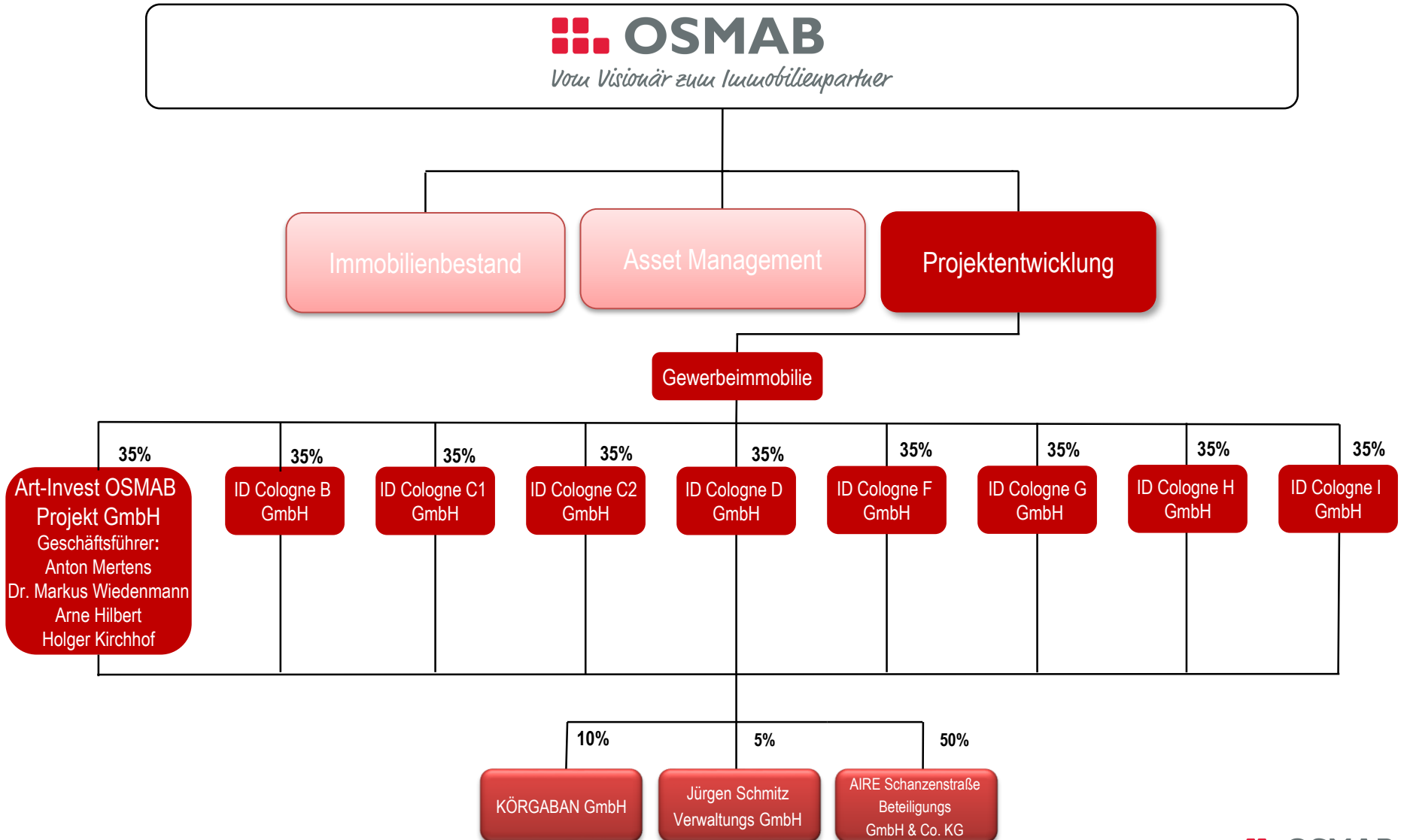
Übersicht über die OSMAB Unternehmensgruppe



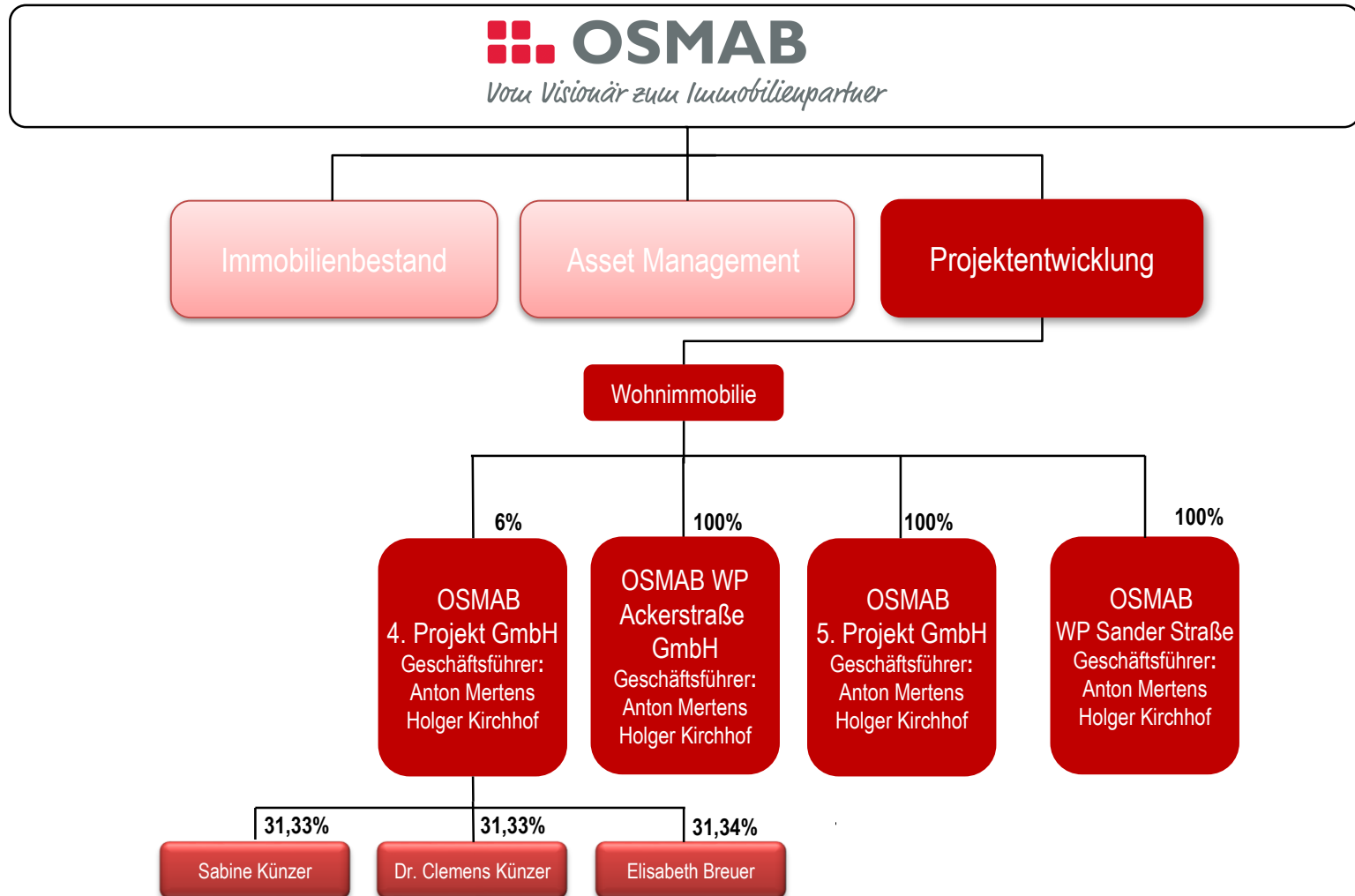
Übersicht über die OSMAB Unternehmensgruppe



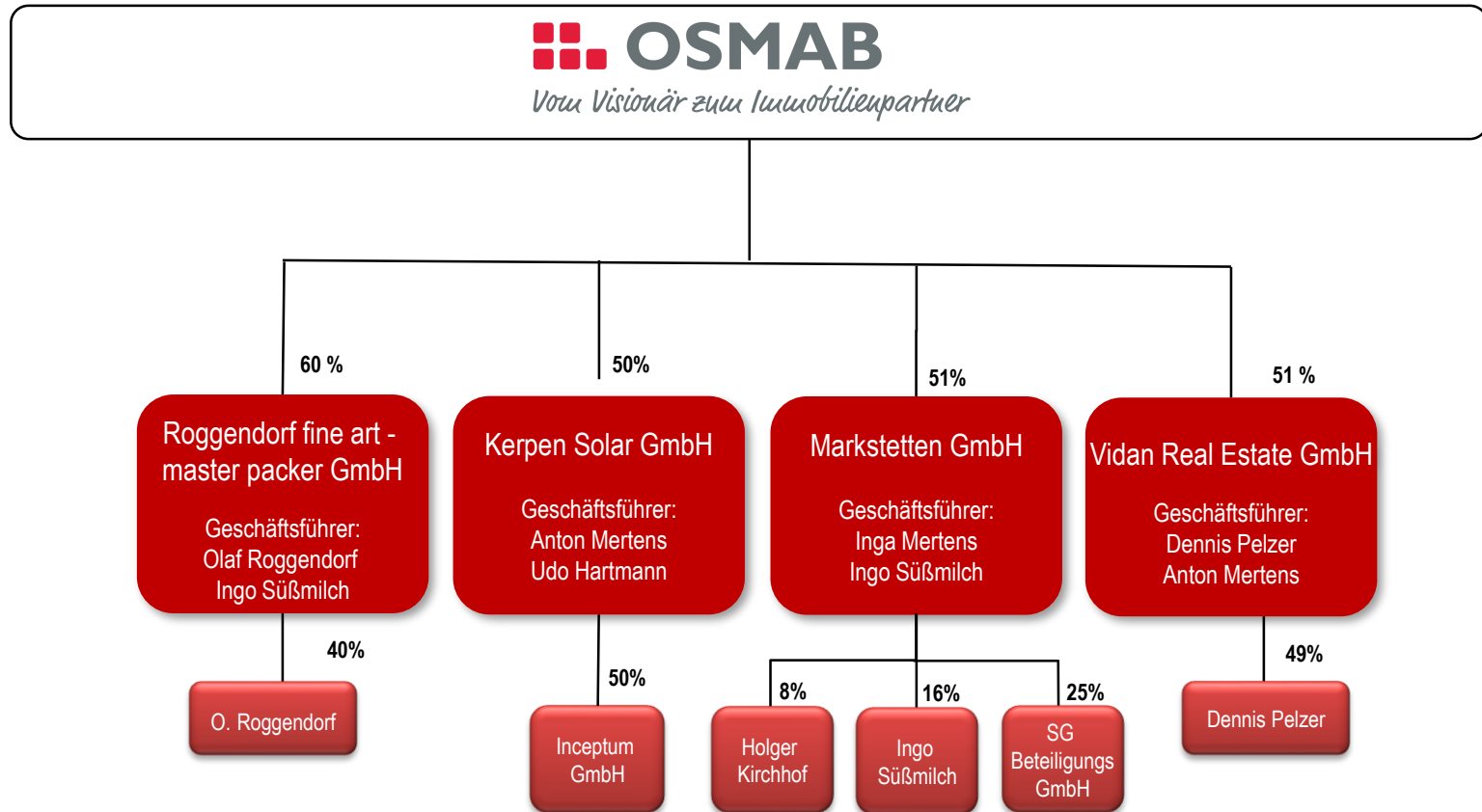
Übersicht über die OSMAB Unternehmensgruppe



Übersicht über die OSMAB Unternehmensgruppe



Übersicht über die OSMAB Unternehmensgruppe – Sonstige Beteiligungen



Übersicht über die OSMAB Unternehmensgruppe – Sonstige Beteiligungen i. L.

