

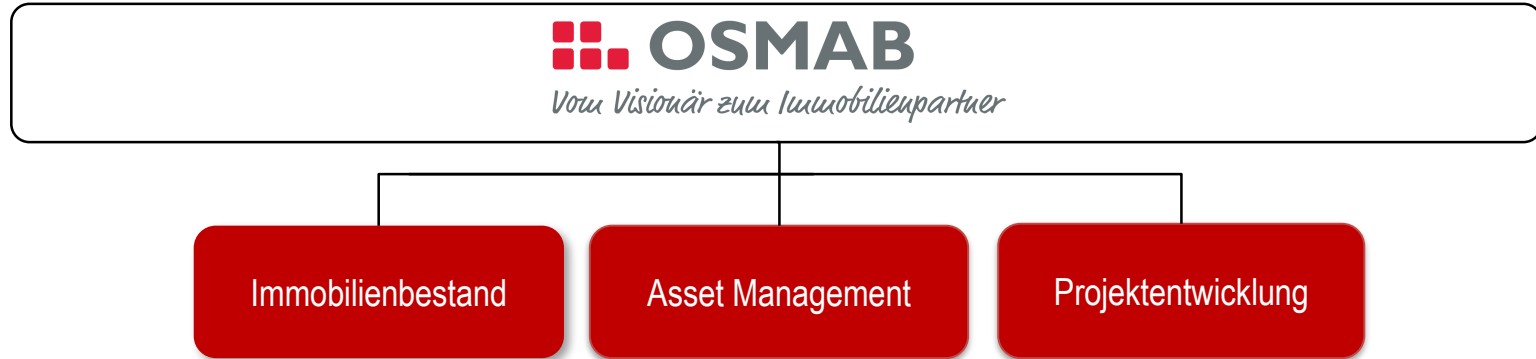


*Vom Visionär zum Immobilienpartner*

## Organigramm der OSMAB Unternehmensgruppe

# Übersicht über die OSMAB Unternehmensgruppe

---



# Übersicht über die OSMAB Unternehmensgruppe



Vom Visionär zum Immobilienpartner

Immobilienbestand

Asset Management

Projektentwicklung

Wohnimmobilie

Gewerbeimmobilie

100%

OSMAB Wohnen  
GmbH  
Geschäftsführer:  
Anton Mertens  
Holger Kirchhof

100%

OSMAB Gewerbe  
GmbH  
Geschäftsführer:  
Anton Mertens  
Holger Kirchhof

100%

OSMAB Porz  
GmbH  
Geschäftsführer:  
Anton Mertens  
Holger Kirchhof

94%

GbR OSMAB Behrenstr.  
Geschäftsführer:  
Anton Mertens

94%

GbR OSMAB GoHa 36  
Geschäftsführer:  
Anton Mertens

94%

GbR OSMAB GoHa 38  
Geschäftsführerin:  
Inga Mertens

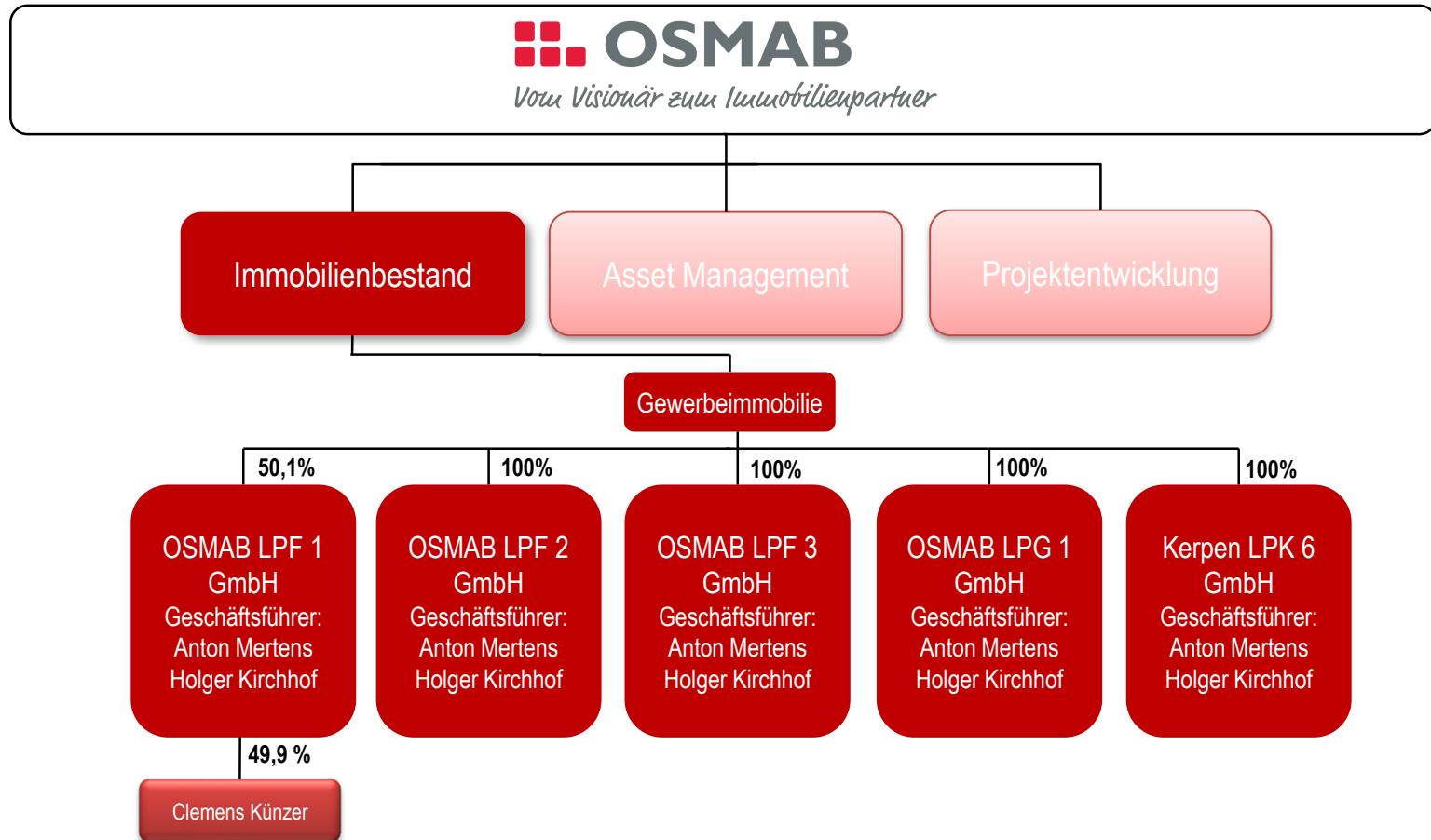
94%

GbR OSMAB GoHa 44  
Geschäftsführer:  
Anton Mertens

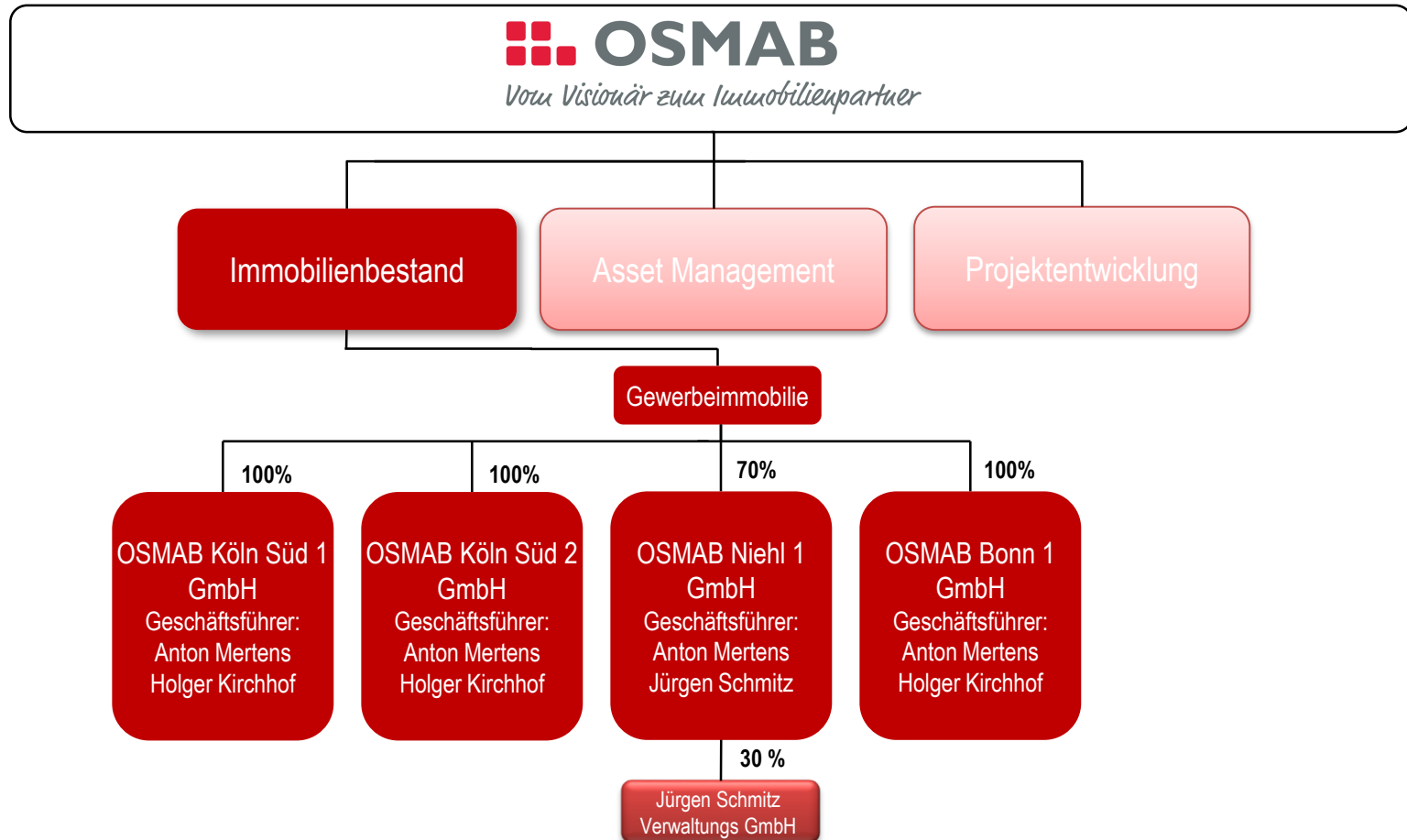
94%

GbR OSMAB Piccoloministr.  
Geschäftsführerin:  
Inga Mertens

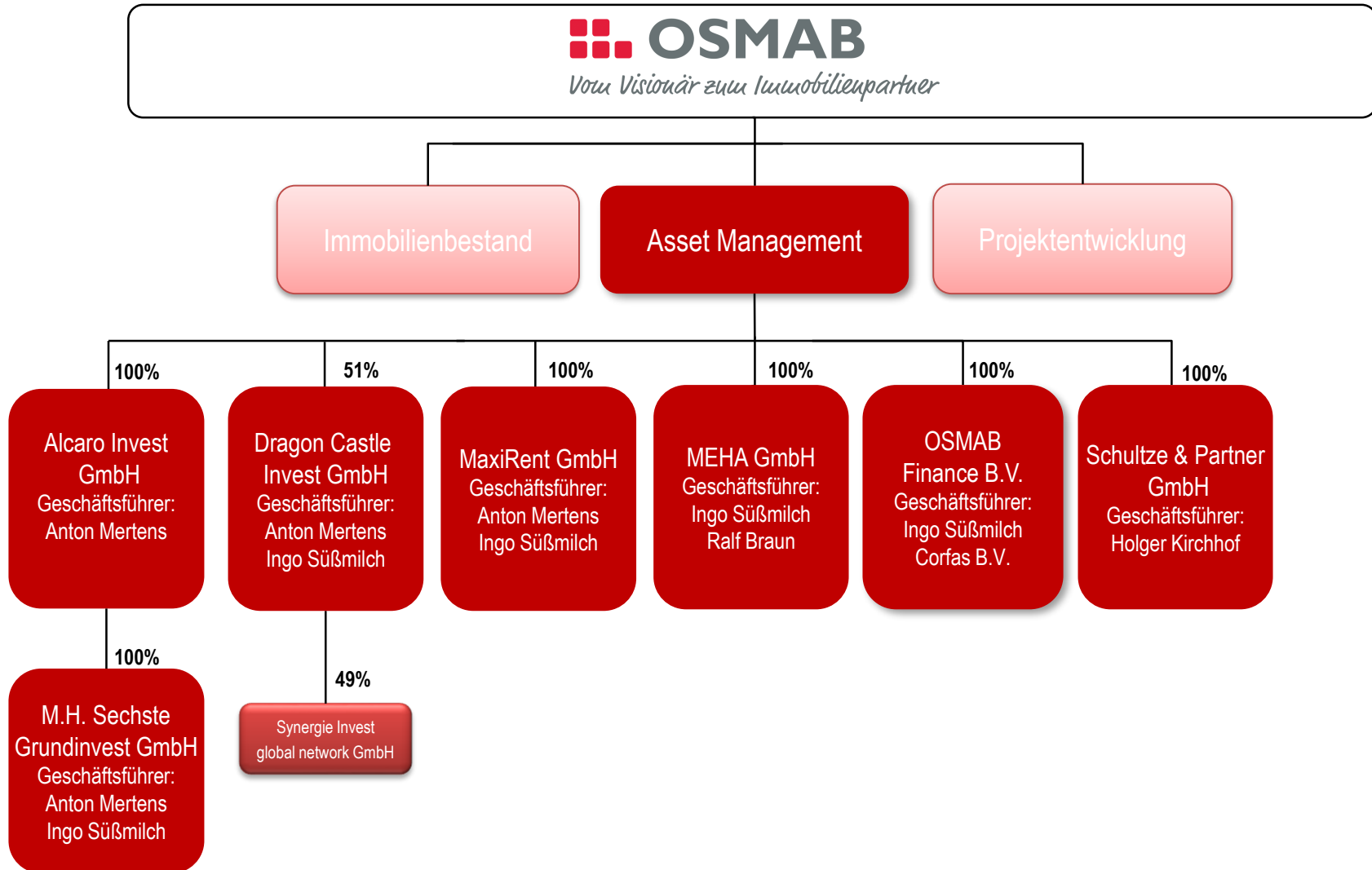
# Übersicht über die OSMAB Unternehmensgruppe



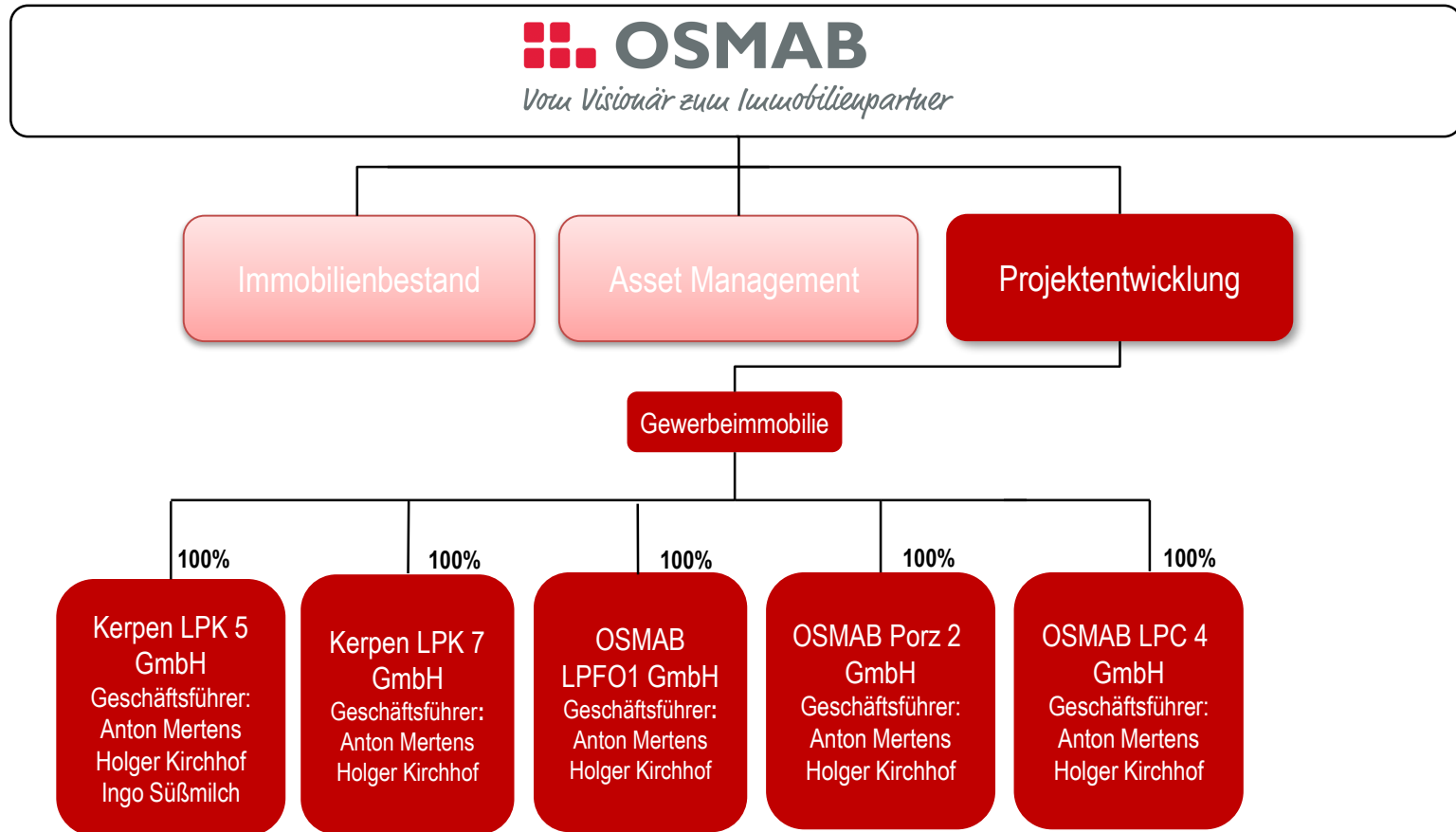
# Übersicht über die OSMAB Unternehmensgruppe



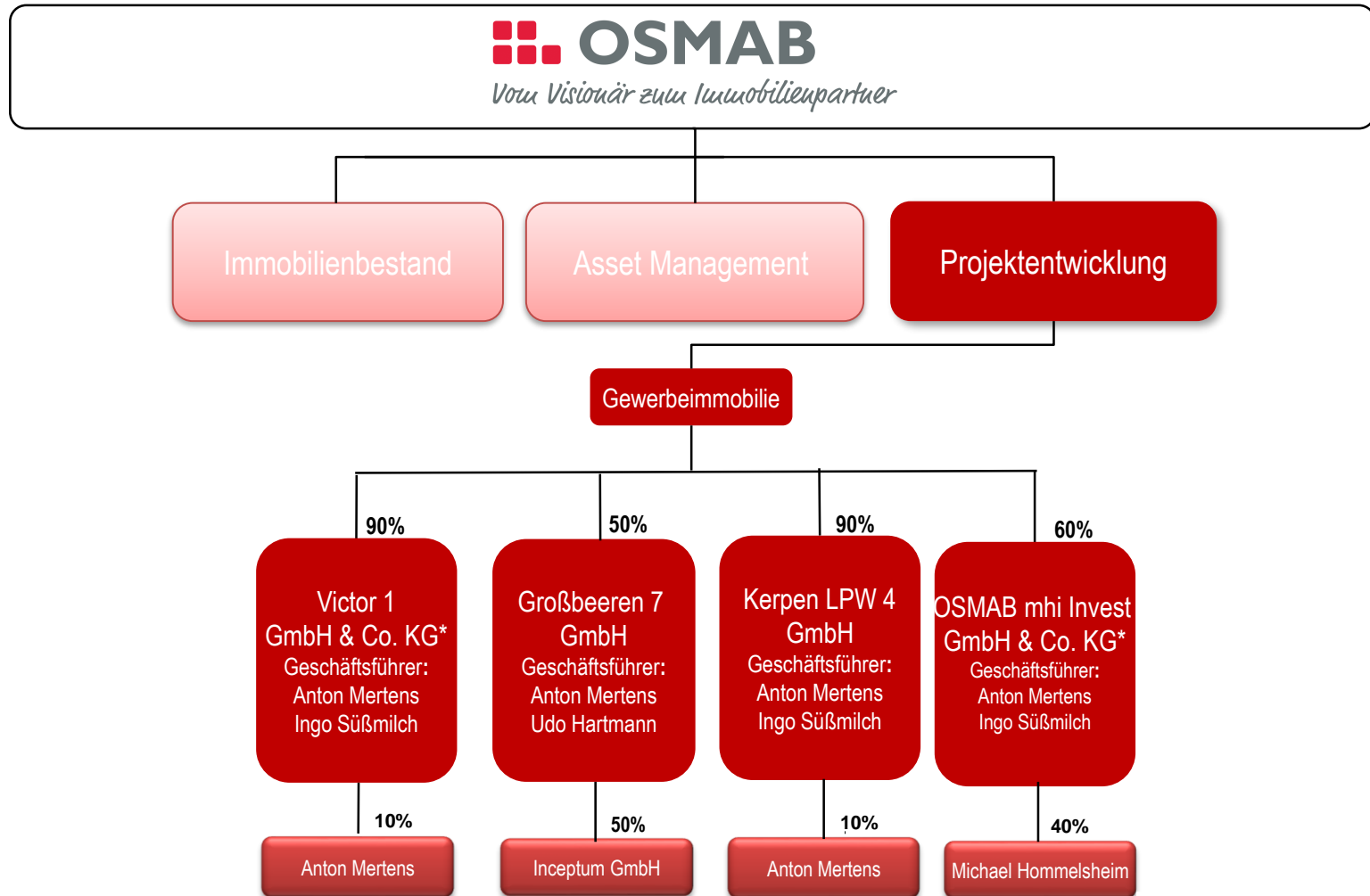
# Übersicht über die OSMAB Unternehmensgruppe



# Übersicht über die OSMAB Unternehmensgruppe

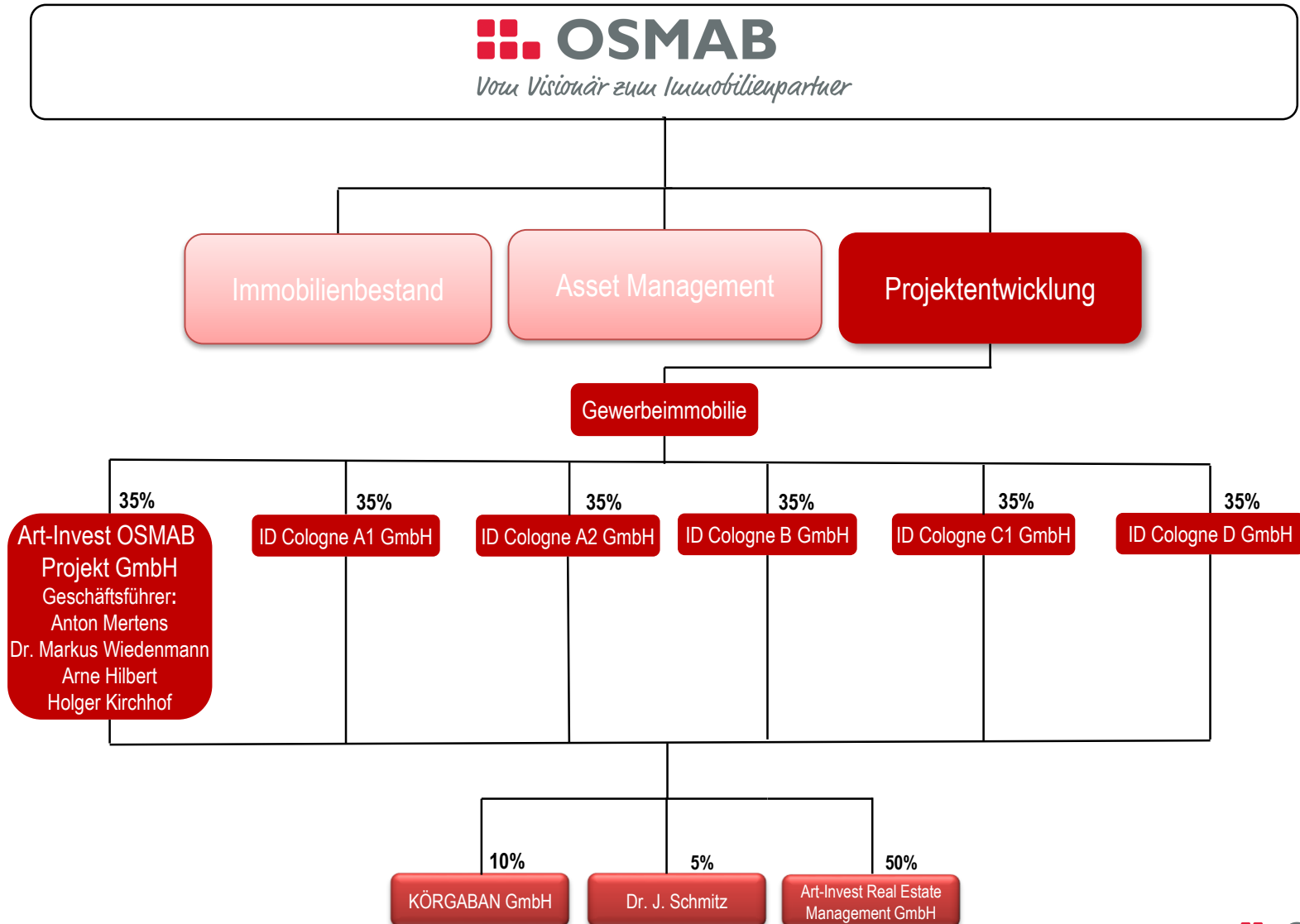


# Übersicht über die OSMAB Unternehmensgruppe

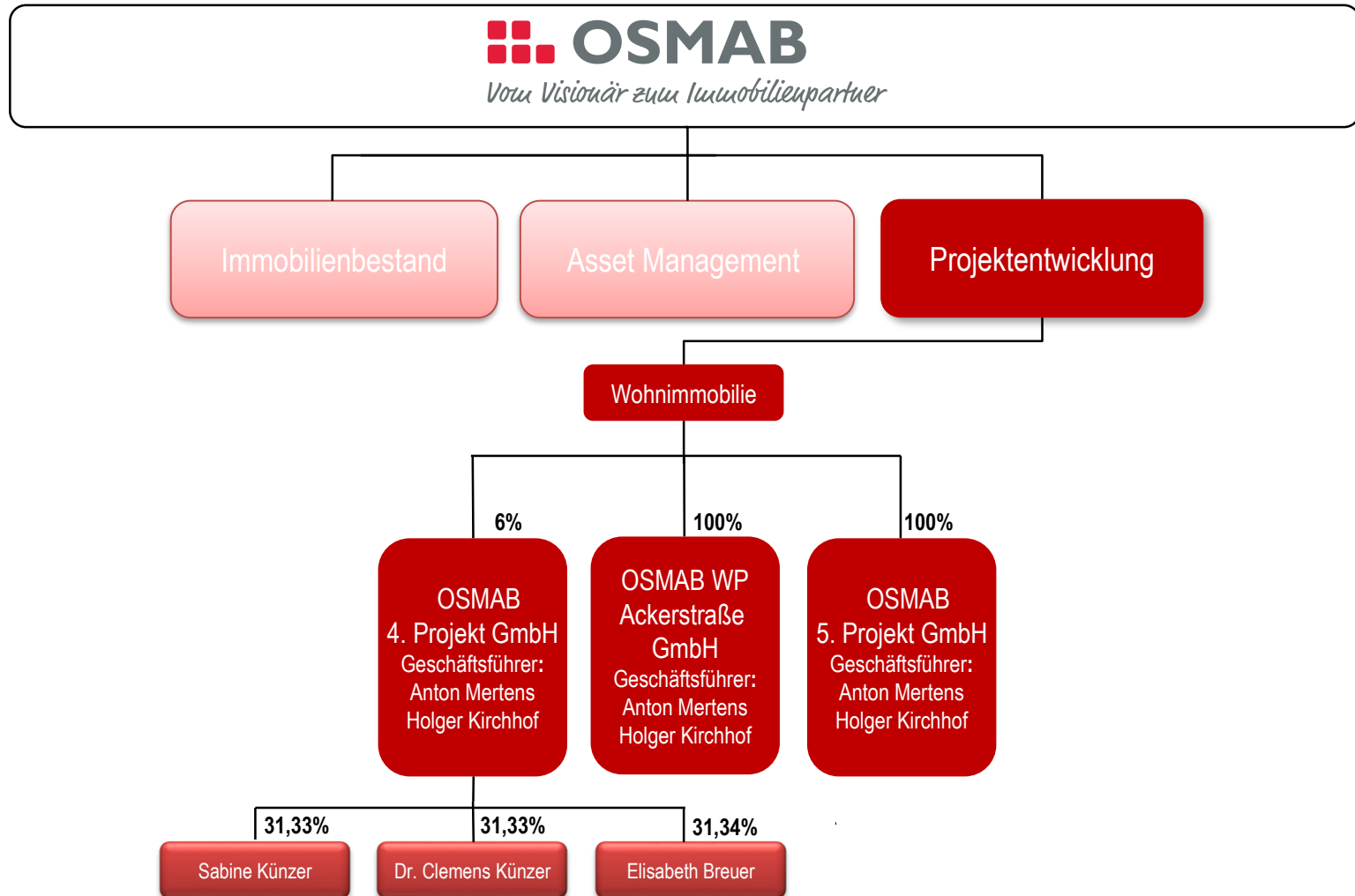




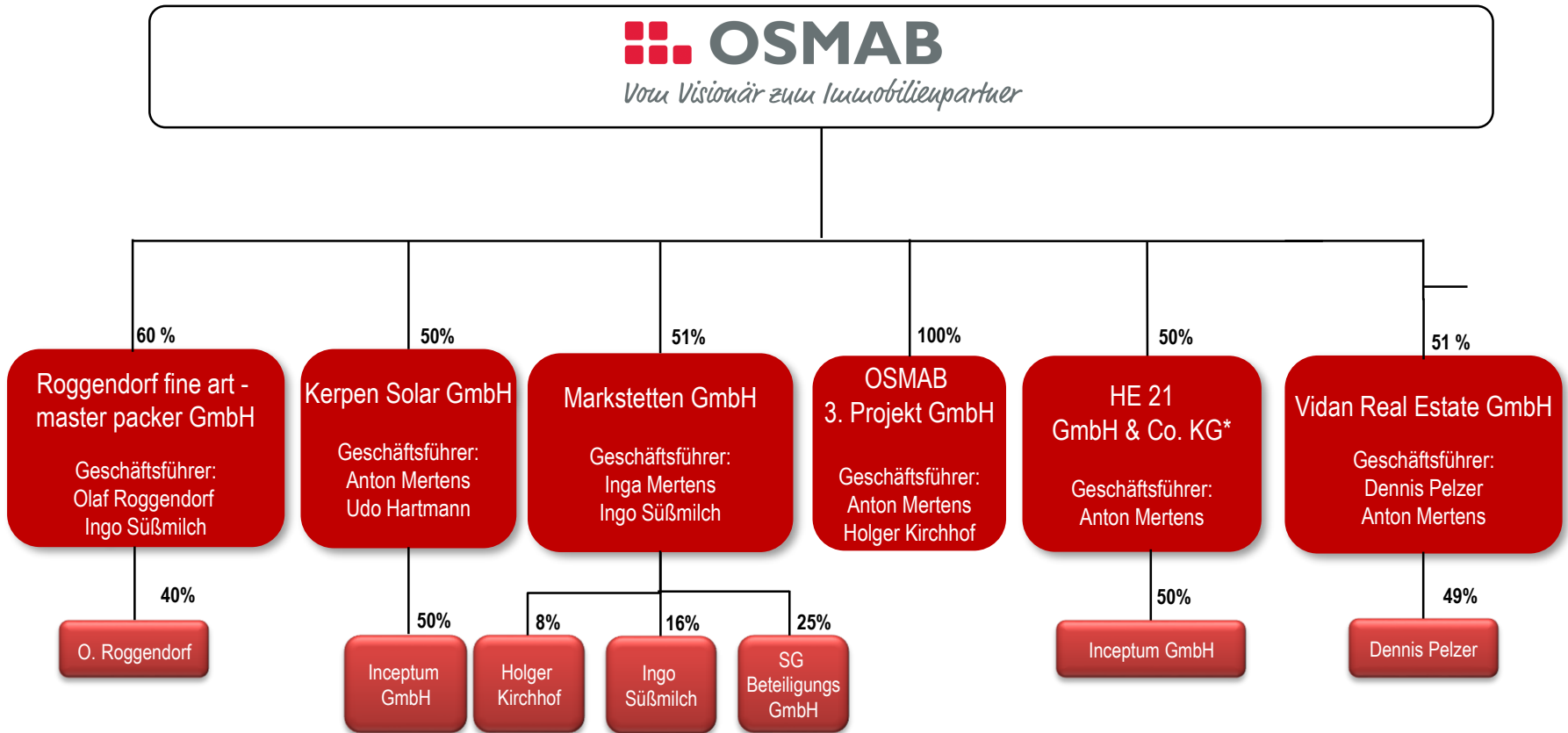
# Übersicht über die OSMAB Unternehmensgruppe



# Übersicht über die OSMAB Unternehmensgruppe



# Übersicht über die OSMAB Unternehmensgruppe – Sonstige Beteiligungen





*Vom Visionär zum Immobilienpartner*

Vielen Dank  
für Ihre Aufmerksamkeit !